

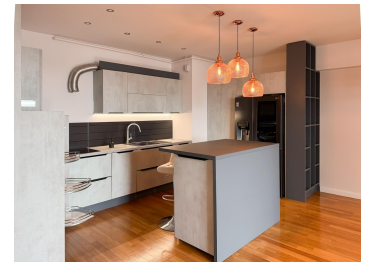
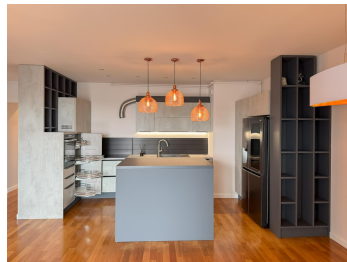
Barbu Vacarescu

Vanzare Apartament

4 camere

### CARACTERISTICI

- ▶ **ZONA:** Barbu Vacarescu
- ▶ **Suprafata utila:** 175 mp
- ▶ **Nr. Dormitoare:** 3
- ▶ **Nr. camere:** 4
- ▶ **Nr. bai:** 3
- ▶ **Nr. locuri de parcare:** 1
- ▶ **Etaj:** 13
- ▶ **An constructie:** 2010
- ▶ **Balcoane:** 2



### FINISAJE/DOTARI

- ▶ **Mobilat:** Mobilat

### DESCRIERE

Apartamentul este situat la etajul al 13-lea al unui imobil din 2010, aflat intr-un ansamblu rezidential care se bucura de o pozitie privilegiata, avand in proximitate principala zona de birouri a Bucurestiului (Globalworth Tower, Sky Tower, Nusco Tower sau Green Court), precum si numeroasele spatii de agrement: Parcul Hereastrau, Parcul Tei, Parcul Floreasca, centrul comercial Promenada Mall.

Descriere:

Situat la etajul al 13-lea al unui ansamblu rezidential premium, cu acces direct la facilitati precum sala de fitness, supermarket, farmacie, cafelele, restaurante si spalatorie, acest apartament impresioneaza prin pozitionare, lumina naturala si o compartimentare cu adevarat speciala.

Rezultat din unificarea a doua unitati locative, apartamentul beneficiaza de o configuratie unica in cadrul complexului, conceputa pentru a oferi spatii generoase si un nivel superior de confort. Orientarea sudica si vederea spectaculoasa catre lac asigura lumina naturala pe tot parcursul zilei si o atmosfera relaxanta.

Zona de zi este organizata in jurul unui living elegant si a unei bucatarii open-space, mobilata cu mobilier Lube Italia si echipata cu electrocasnice premium. Frigiderul incastat cu panou din sticla iluminat la atingere completeaza designul modern si rafinat al spatiului. Trecerea catre zona de noapte se realizeaza printr-un spatiu spectaculos de biblioteca si birou, care confera personalitate si fluiditate intregului apartament. Dormitorul matrimonial dispune de un dressing impresionant, realizat la comanda in Italia, configurabil in functie de preferintele viitorilor proprietari.

La intrare se regasesc un dressing generos si un grup sanitar pentru oaspeti. Una dintre cele patru bai a fost transformata intr-un spatiu practic de depozitare, fara a afecta functionalitatea locuintei.

Pentru un confort sporit, au fost pastrate ambele centrale termice ale apartamentelor originale. Proprietatea dispune de doua balcoane dedicate relaxarii: unul cu acces din living ai celalalt din zona dormitoarelor, ambele cu vedere spre lac.

Dotarile includ masina de spalat si uscator Miele, finisaje premium atent selectionate si numeroase spatii de depozitare. Apartamentul este proaspat zugravit, se prezinta intr-o stare excelenta si este pregatit sa isi intampine noii proprietari.

In pret este inclus un loc de parcare subteran.

O proprietate rara, destinata celor care apreciaza spatiile generoase, designul personalizat si privelistea spectaculoasa asupra lacului.

**690.000 EUR**

**12,16 BITCOIN**

**438,59 ETHEREUM**