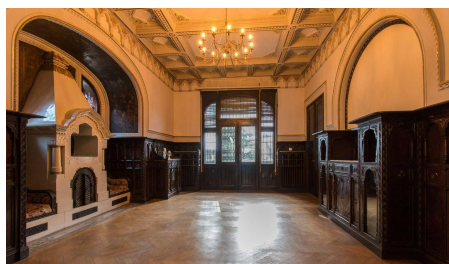
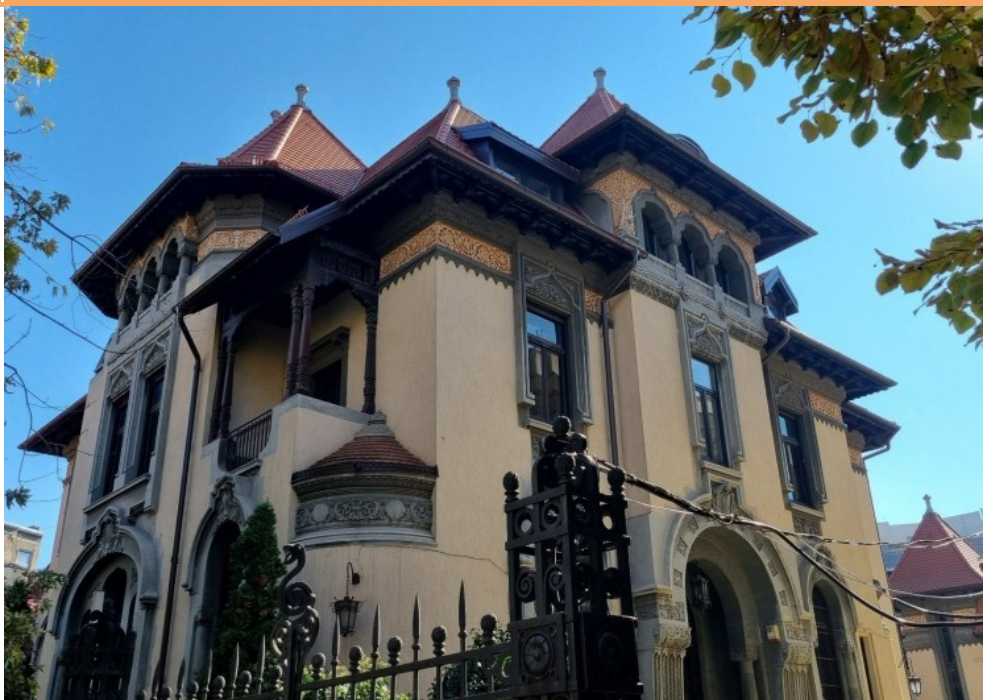


Gradina Icoanei

CARACTERISTICI

- ▶ **ZONA:** Gradina Icoanei
- ▶ **Suprafata utila:** 700 mp
- ▶ **Suprafata construita:** 805 mp
- ▶ **Suprafata Teren:** 850 mp
- ▶ **Nr. camere:** 24
- ▶ **Nr. bai:** 7
- ▶ **Nr. locuri de parcare:** da
- ▶ **An constructie:** 1936
- ▶ **Regim de inaltime:** S+P+Et +M
- ▶ **Nr. balcoane:** 2

Casa de Inchiriat



Desfasurare

Vila este compusa din:

Subsol: hol, 8 spatii depozitare, spatiu tehnic;

Parter: hol acces, hol central, 5 camere, bucatarie, 2 grupuri sanitare, terasa;

Etaj: hol, 6 camere, 2 bai, grup sanitar, terasa;

Mansarda: hol, 5 camere, chicineta, grup sanitar.

Locuri de parcare in curte

Corp secundar: 2 garaje, spatii depozitare.

Pret inchiriere:

Corp principal 6.500 Euro/ luna

Intreaga proprietate corp principal

impreuna cu corp secundar 7.500 Euro/ luna.

FINISAJE/DOTARI

▶ **Mobilat:** Nemobilat

▶ **Alte dotari:** Parcare, Faianta, Parchet, Gresie, AC, Centrala Termica

DESCRIERE

Vila Aurel Mincu este situata in zona Gradina Icoanei, in apropiere de Piata Romana si a fost construita in perioada 1916-1918, dupa planurile arhitectului Arghir Culina. Imobilul este in stil neoromanesc, cu influente bizantine fiind o marturie importanta a perioadei de inceput a carierei arhitectului.

Locuinta de factura Eclectic-Neoromaneasca din Parcelarea Ioanid are un interior cel putin la fel de impresionant cum ii este si exteriorul, incepand cu intrarea monumentala, coloanele de marmura ale salonului principal, tavanele pictate si ornate cu lemn sau peretii placati cu

lemn masiv sculptat, toate aflate in perfecta stare.

Beneficiaza de acces facil catre: zona comerciala, scoli, gradinite, parcuri, restaurante, mijloace de transport in comun etc

Finisaje/amenajari:

parchet masiv, usi originale, stucaturi

aer conditionat, centrala termica

locuri de parcare in curte

13.000 EUR

0,25 BITCOIN

9,40 ETHEREUM