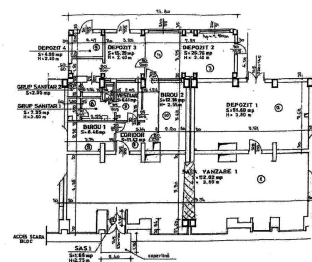


Tineretului

Inchiriere Spatii Comerciale

CARACTERISTICI

- ▶ **ZONA:** Tineretului
- ▶ **Suprafata utila:** 260 mp
- ▶ **Nr. bai:** 2
- ▶ **Etaj:** P
- ▶ **An constructie:** 1983
- ▶ **Vitrina:** 20



DESCRIERE

Spatiul este situat la parterul unui bloc de locuinte constructie 1983 din zona Tineretului, in apropiere de noul Spital Marius Nasta. Spatiul este amenajat si se afla la parter.

Suprafata utila: 260 mp

- deschidere 20 m
- 1 usa fata
- 2 usi spate
- 2 grupuri sanitare.

3.000 EUR

0,05 BITCOIN

1,92 ETHEREUM